

Werden Sie Fördermitglied für nur zwei Euro im Monat

Ab 24,00 € im Jahr, das sind 6 Cent am Tag, können Sie Fördermitglied werden. Damit unterstützen Sie konkret die Kinder und Projekte des Kinderdorfes in Irschenberg und ermöglichen, dass dort die ganze Bandbreite wie z.B. therapeutische Einzelmaßnahmen, Erlebnispädagogik und musische Angebote durchgeführt werden kann. Schenken Sie den Kindern und Jugendlichen Ihr Vertrauen und helfen Sie dem Kinderdorf, wo die Zukunft zu Hause ist. Füllen Sie bitte gleich die Förder-Erklärung aus. Die Kinder werden es Ihnen danken und wir informieren Sie regelmäßig über unsere Arbeit.

Ihre einmalige Spende hilft Kindern in Not aus Ihrer Nachbarschaft

Spenden in jeder Höhe sind herzlich willkommen und dringend benötigt. Es ist sichergestellt, dass Ihre Spende nur den Kindern und Jugendlichen aus unserer Region zu Gute kommt. Und mehr noch – Sie können auch entscheiden, welcher Verwendung Ihr Geld zugeführt werden soll, z. B. für:

- Bildung, z.B. Nachhilfestunden, Zuschuss zu einer Klassenfahrt
- Gesundheit, z.B. Zuschuss zu einer Brille, Besuch eines Homöopathen
- Sport, z.B. Kauf von Sportgeräten, Mitgliedschaft im Sportverein, Teilnahme am Skikurs
- Musik, z.B. Kauf von Musikinstrumenten, Musik- und Gesangsstunden
- Kunst, z.B. Besuch von Museen, Ausstellungen
- Freizeit, z.B. Zuschuss zum Fahrrad, zu Ferienmaßnahmen und Ausflügen



Erfüllen Sie Träume

Wie immer Sie sich entscheiden, eines steht fest, Ihre Spende kommt an! Und Sie sind eingeladen, uns zu besuchen und zu sehen, was genau mit Ihrem Geld passiert.



Förderverein Caritas-Kinderdorf e.V.
Miesbacher Straße 22
D-83737 Irschenberg

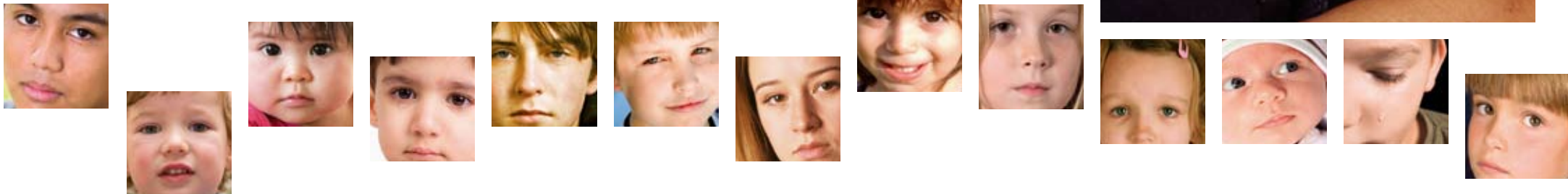
Telefon: 08062 / 70 95-0
Telefax: 08062 / 70 95 70

E-Mail: info@kinderdorf.de
www.kinderdorf.de

Spendenkonto:
HypoVereinsbank Miesbach
BLZ 71120077
Kto.-Nr. 612 023 9285



Wir helfen Kindern - helfen Sie doch mit!



Perspektive



Spendenaufruf

**Ilse Aigner,
Bundesministerin für Ernährung,
Landwirtschaft und Verbraucher-
schutz sowie Vorsitzende des
Förderverein Caritas Kinderdorf
Irschenberg e. V.**

Liebe Leserinnen und Leser!

Jedes Kind verdient eine glückliche Kindheit. Das ist wichtig für seine gesamte Entwicklung. Dazu gehören vor allem Liebe, Geborgenheit und ein stabiles soziales Umfeld.

Leider haben nicht alle gleiche Ausgangschancen. Mitten unter uns leben Kinder, die dringend unserer Aufmerksamkeit und Hilfe bedürfen. Es ist die Aufgabe einer Bürgerschaft, sich für die Schwächsten in Notlagen einzusetzen.

Die Arbeit des Caritas Kinderdorf Irschenberg richtet sich mit vielfältigen Hilfsangeboten an Kinder und Jugendliche in Not. Das Spektrum reicht von der heilpädagogischen Betreuung bis zur dauerhaften Aufnahme in Kinderdorffamilien, die eine neue Heimat bieten.

Vielen Dank für Ihr Interesse an der Arbeit des Förderverein Caritas Kinderdorf Irschenberg e. V.!

Ilse Aigner

Ilse Aigner MdB

Fürsorge



Ausbildung

Das Kinderdorf –
wo die Zukunft zu
Hause ist

Das Kinderdorf Irschenberg beherbergt Kinder und Jugendliche, die nicht in ihren Herkunftsfamilien aufwachsen können, so genannte „soziale Waisen“. Die Mädchen und Buben werden uns von den Jugendämtern in der Region anvertraut, wenn sich ihre Eltern nicht genügend um deren Wohl und Erziehung kümmern können. Oftmals sind es Schicksalsschläge und Notlagen in den Familien, die diesen Schritt notwendig machen. Bei der Ankunft im Kinderdorf zeigen viele Kinder starke Defizite in ihrer Entwicklung, insbesondere wenn diese von ihren Familien vernachlässigt oder gar missbraucht worden sind. Das Kinderdorf unterstützt sie mit pädagogischen und psychologischen sowie rehabilitierenden und sozialen Maßnahmen, zeigt ihnen Wege und Lebensperspektiven auf, damit sie im späteren Leben auf eigenen Füßen stehen können.



Liebe

Hilfe, die ankommt –
Förderung, die zählt

Das Kinderdorf mit seiner eigenen Förderschule mit rund 165 Schülern stellt für die Region Oberbayern alle notwendigen Hilfen zur Förderung und Erziehung der betroffenen Kinder zur Verfügung, braucht dazu jedoch auch Ihre großartige Hilfe. Obwohl das Kinderdorf von den Jugendämtern einen Pflegesatz erhält, hängt seine Finanzierung in großem Maße von Ihren Spenden ab. Hierfür wurde der gemeinnützige Förderverein mit derzeit über 800 Fördermitgliedern gegründet, der ausschließlich das Kinderdorf Irschenberg unterstützt, Spendengelder sammelt und deren Verwendung vor Ort bestimmt und überwacht.



Förderung

Helfen Sie uns,
damit wir Kindern helfen können

Als gemeinnützige Einrichtung, die derzeit über 115 Kinder und Jugendliche aus dem oberbayerischen Raum beherbergt, gehören wir dem Caritasverband München-Freising e.V. an. Dennoch benötigen wir dringend Ihre Unterstützung, denn viele unserer Kinder können nicht nach einiger Zeit in ihre Familien zurückkehren, sondern bleiben für mehrere Jahre in unserer Obhut.

Wissen

„Es ist uns wichtig, eine Atmosphäre zu schaffen, in der die Kinder ihre eigene Persönlichkeit entfalten und den angemessenen Umgang miteinander lernen können.“

**Wolfgang Hodbod,
Leiter des
Caritas-Kinderdorf
Irschenberg**



Hilfe

Unterstützung